

Cite 3 parties de
l'avant-main du cheval.

Cite 3 parties
du corps du cheval.

Cite 3 parties de
l'arrière-main du cheval.

Cite 3 allures.

Cite 3 robes.

Cite 2 parties du licol.

Cite 3 brosses.

Cite 3 parties du filet.

Cite 3 parties de la selle.

Le casque
est-il obligatoire ?

Cite deux aides naturelles
et deux aides artificielles.

Cite ce qui compose
ton équipement.

Il existe 13 robes différentes, tu dois en connaître trois :



La famille des noirs

Poils noirs

Crins noirs

La famille des bais

Poils marron, crème ou gris

Crins noirs



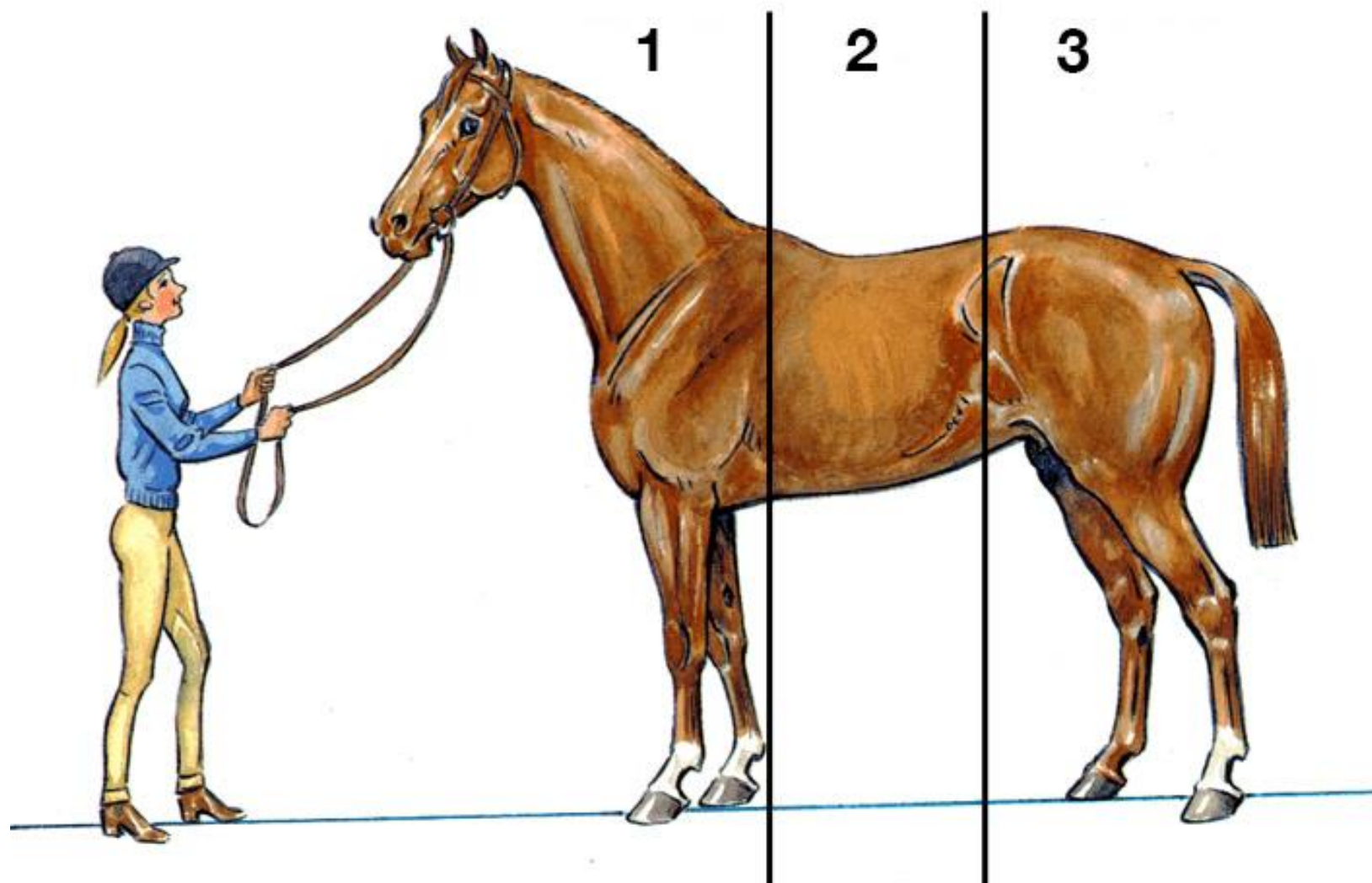
La famille des alezans

Poils marrons

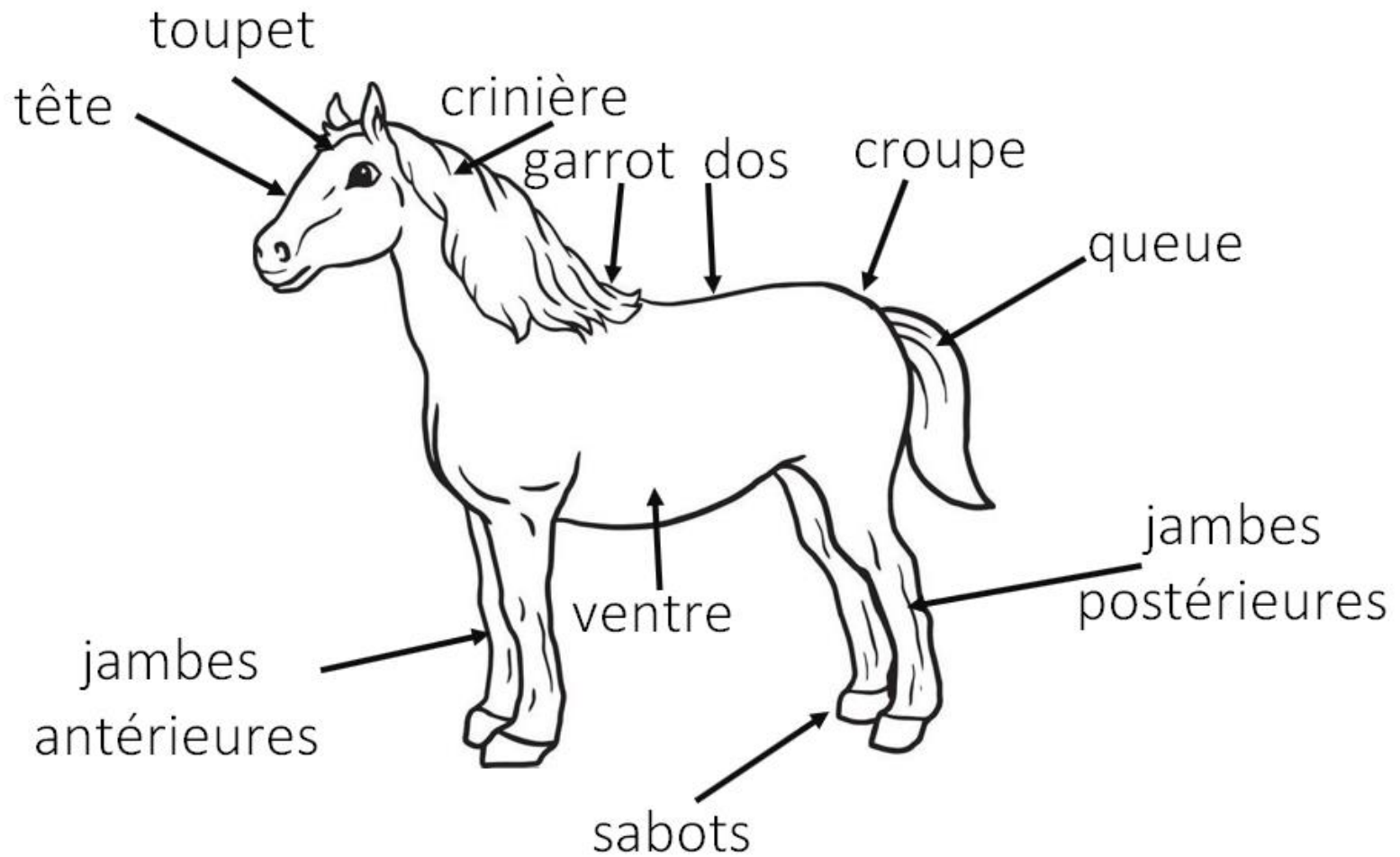
Crins marrons



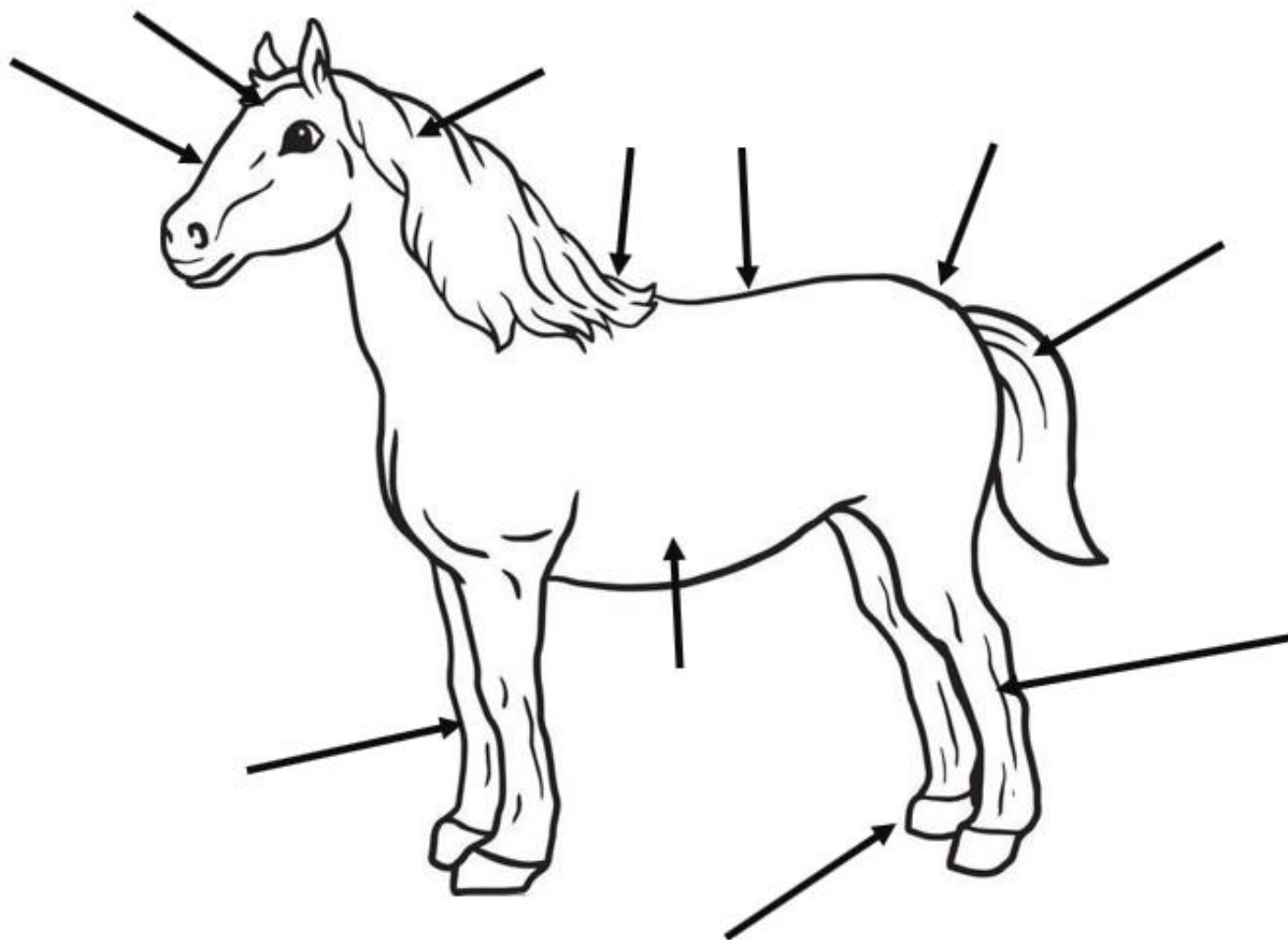
Les parties du cheval 1



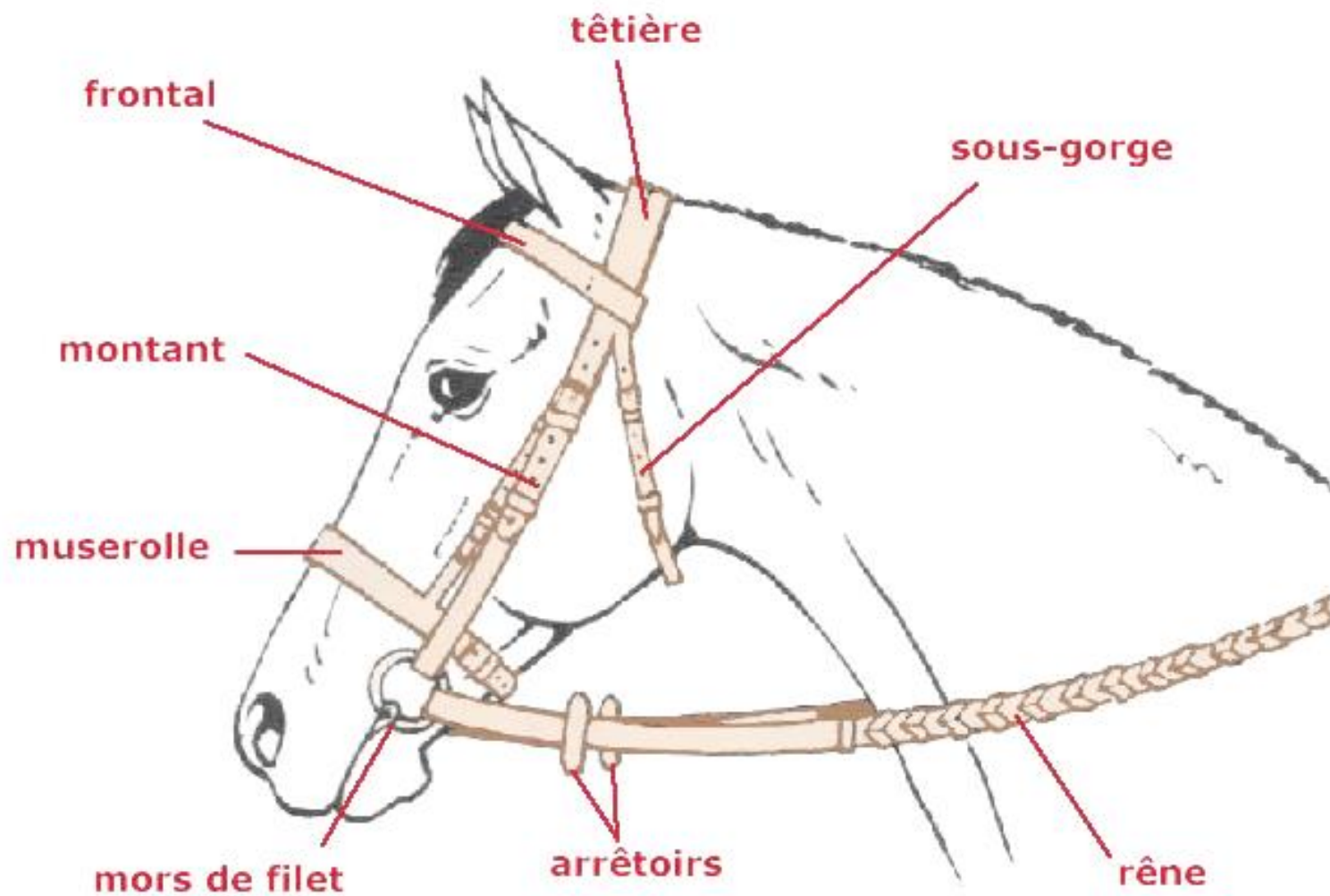
Les parties du cheval 2



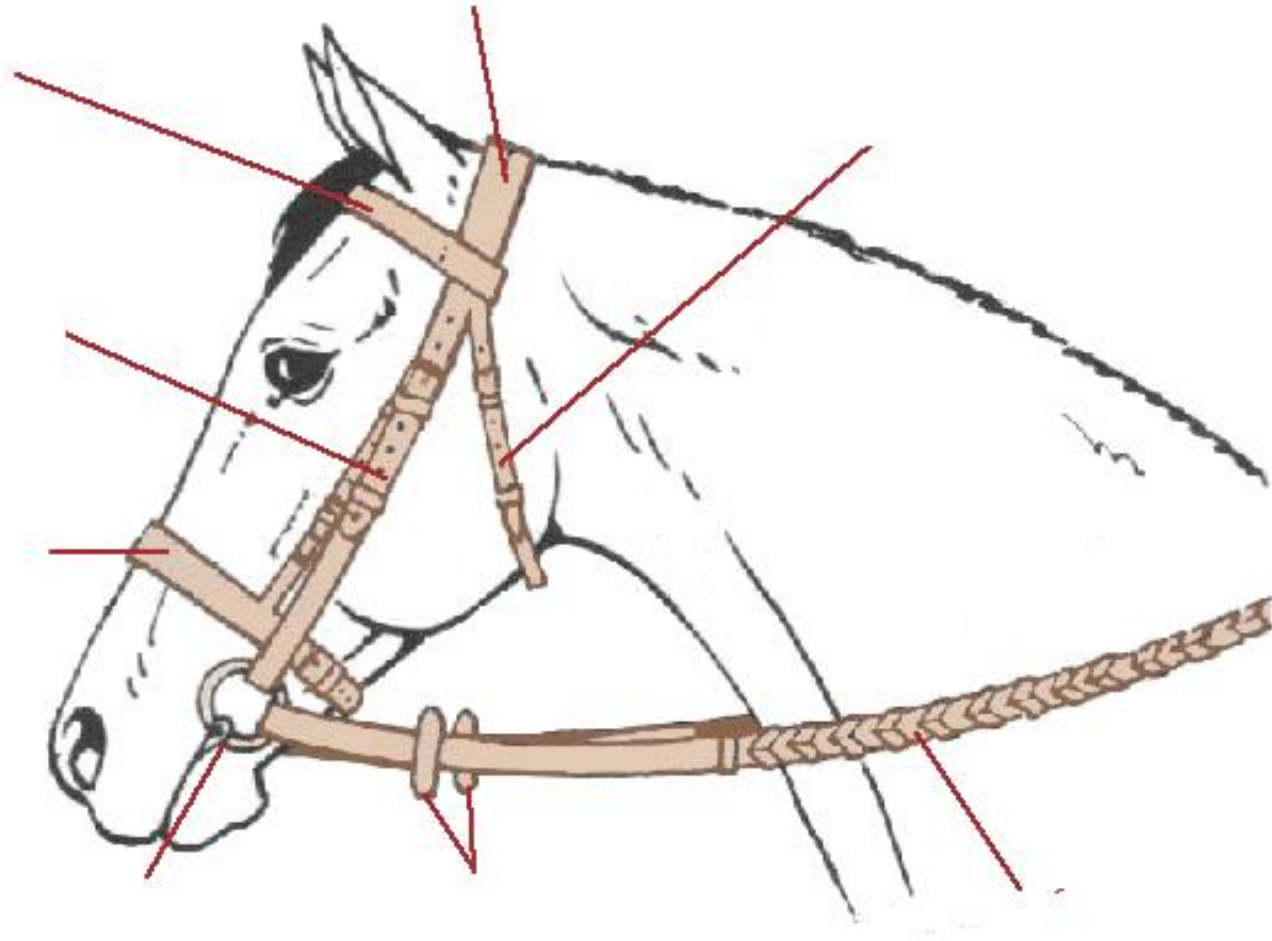
Les parties du cheval 2



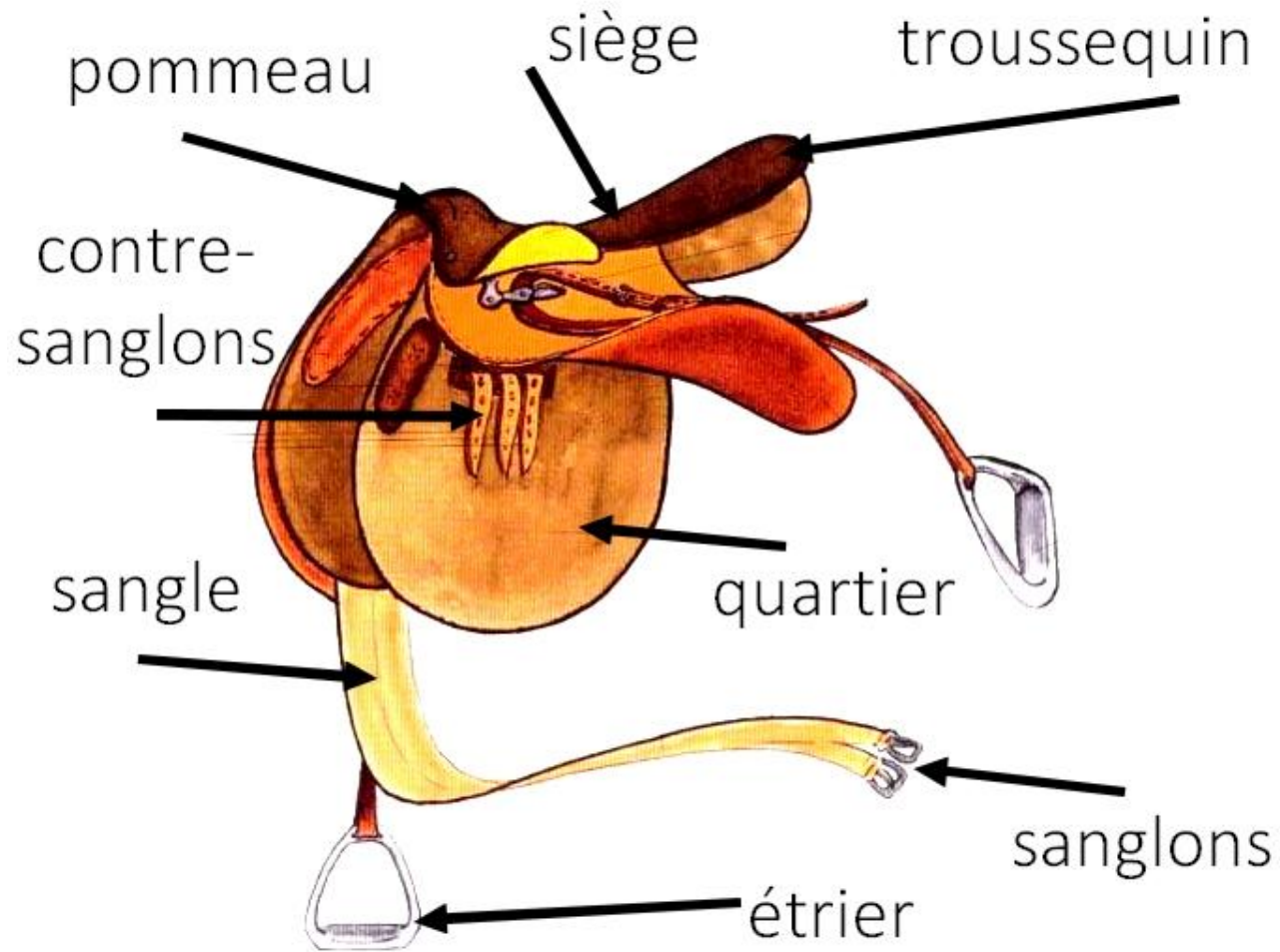
Les parties du filet



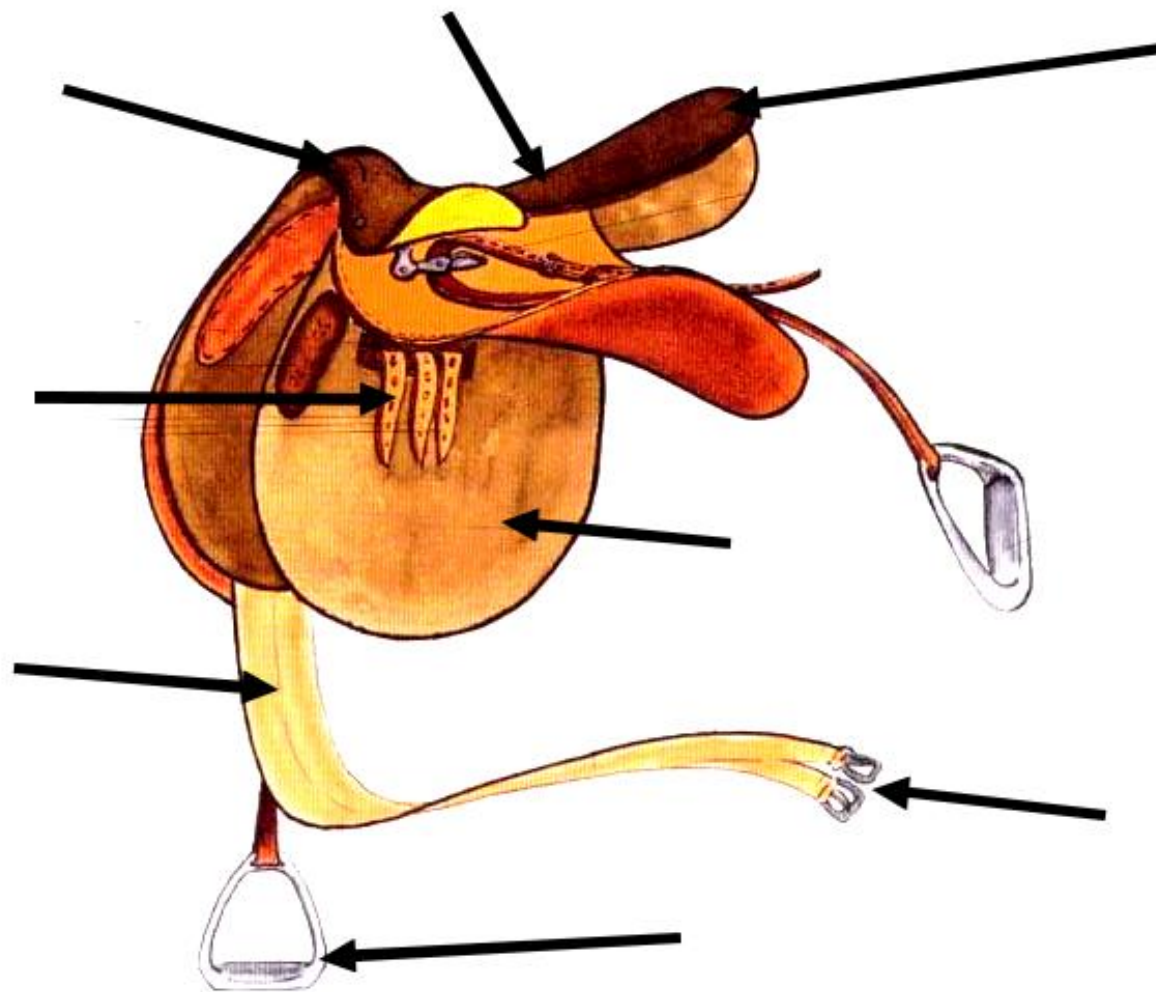
Les parties du filet



Les parties de la selle



Les parties de la selle



Le pansage

cure-pied



bouchon



étrille



brosse douce



Les aides

Aides naturelles

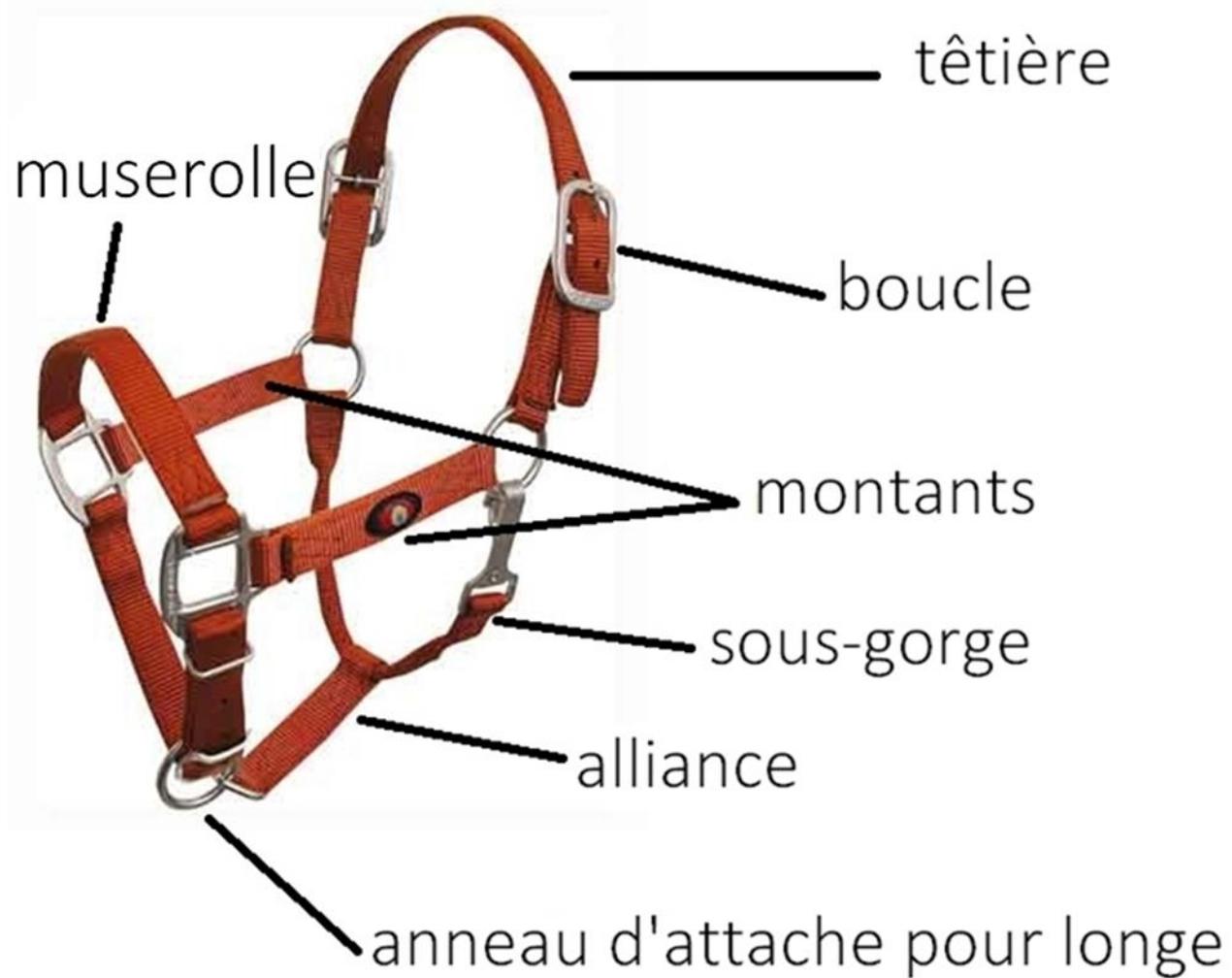
--	--	--	--

Aides artificielles

--	--



Les parties du licol



Les parties du licol



assiette	jambes	mains	caresse et voix	éperons	cravache
tête	montants		sous-gorge		
boucle	muserolle		alliance		
anneau d'attache pour longe				avant-main	
arrière-main		corps		sous-gorge	
tête		frontal		mors	
montant		muserolle		rêne	

arrêteoirs	jambes postérieures	jambes antérieures
crinière	toupet	garrot
croupe	dos	tête
ventre	queue	sabot
pommeau	siège	troussequin
contre-sanglons	sangle	quartier
étrier	sanglons	

Passage galop 1