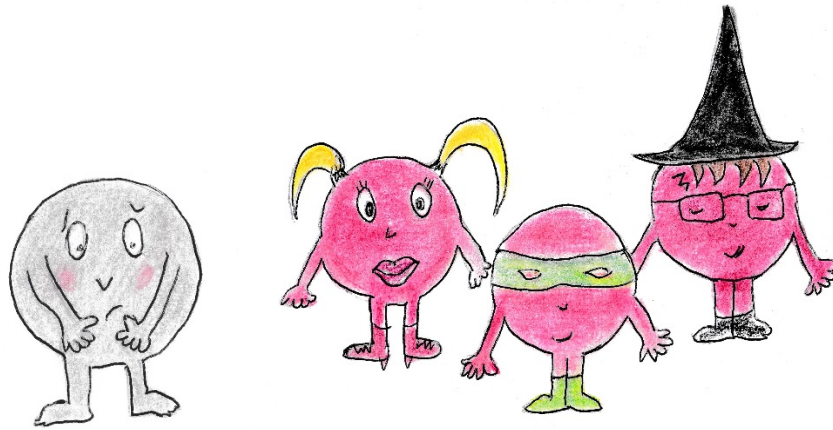


Tri de verbes infinitif / conjugués



Personnages adaptés de

Réussir son entrée en grammaire au CE1 des éditions Retz

pour reprendre la forme du verbe
de la pédagogie Montessori

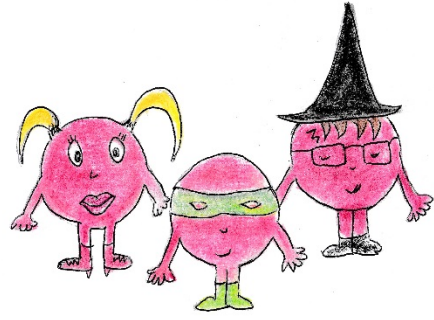
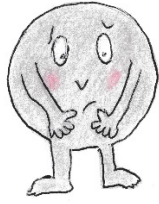
Tableaux 1 et 2 ; avec code couleur montessorien

Tableaux 2 et 3 : sans code couleur

A imprimer en double pour l'autocorrection

Montessori
... mais pas que !





verbes à l'infinif

verbes conjugués

aimer

tu aimes

chanter

nous chantons

finir

il finit

dormir

vous dormez

voir

ils voient

dire

tu dis

conduire

je conduis

peindre

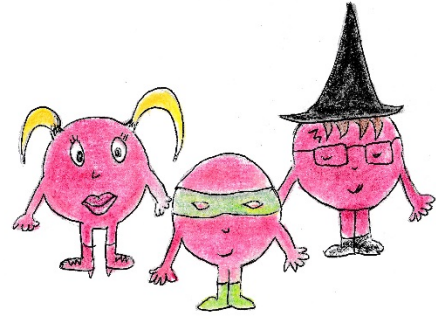
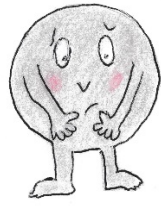
il peint

coudre

tu couds

prendre

je prends



verbes à l'infinif

verbes conjugués

tirer

tu tires

grimper

nous grimpons

gravir

il gravit

tenir

je tiens

apercevoir

tu aperçois

naître

il naît

éteindre

nous éteignons

joindre

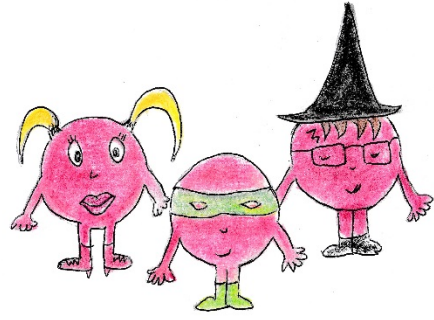
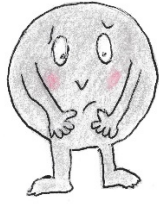
il joint

descendre

ils descendent

mordre

vous mordez



raconter

tu racontes

rester

ils restent

observer

nous observons

avoir

j'ai

vouloir

je veux

boire

tu bois

finir

ils finissent

découvrir

nous découvrons

craindre

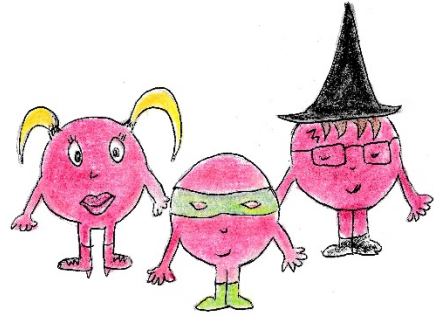
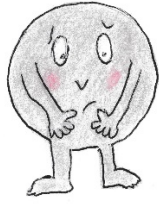
ils craignent

peindre

tu peins

vendre

vous vendez



dormir

je dors

aimer

ils aiment

regarder

nous regardons

coudre

il coud

pouvoir

je peux

attraper

j'attrape

terminer

ils terminent

être

nous sommes

manger

ils mangent

dessiner

tu dessines

avaler

vous avalez