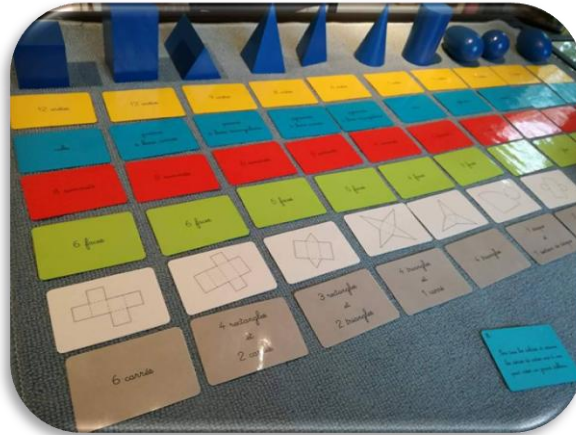


# Set d'activités "volumes bleus"



## Conseils d'impression

- Imprimer les cartes "faces" sur papier vert
- Imprimer les cartes "sommets" sur papier rouge
- Imprimer les cartes "arêtes" sur papier jaune
- Imprimer les cartes décrivant les faces sur papier gris
- Imprimer les cartes "patrons" sur papier blanc
- Imprimer les cartes "noms" sur papier bleu
- Imprimer les cartes "ordres" sur papier blanc

## Progression proposée

1) Choisir une série de cartes et associer chaque carte à chaque solide. On peut choisir de suivre cet ordre ,

- associer les cartes-noms aux solides
- associer les cartes décrivant le nombre de faces aux solides
- associer les cartes décrivant le nombre d'arêtes aux solides
- associer les cartes décrivant le nombre de sommets aux solides
- associer les cartes patrons aux solides
- associer les cartes décrivant les faces aux solides

2) Choisir un solide, le décrire avec une carte de chaque couleur.

3) Aligner tous les solides, sortir les séries de cartes une par une et associer les cartes à chacun des solides, afin de créer un grand tableau.

4) Choisir un critère de tri (cartes vertes, rouges ou jaunes), proposer à l'enfant de regrouper les solides qui ont la même carte ensemble.

5) Lui proposer de refaire les exercices en suivant les cartes-consignes.

6 faces

6 faces

4 faces

5 faces

5 faces

3 faces

1 face

1 face

1 face

2 faces

8 sommets

8 sommets

4 sommets

5 sommets

6 sommets

0 sommet

0 sommet

0 sommet

1 sommet

0 sommet

12 arêtes

12 arêtes

6 arêtes

8 arêtes

9 arêtes

0 arête

0 arête

0 arête

1 arête

2 arêtes

6 carrés

3 rectangles  
et  
2 triangles

4 rectangles  
et  
2 carrés

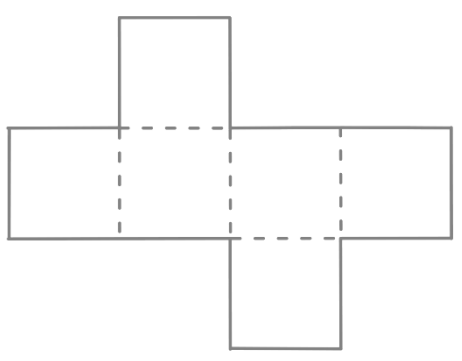
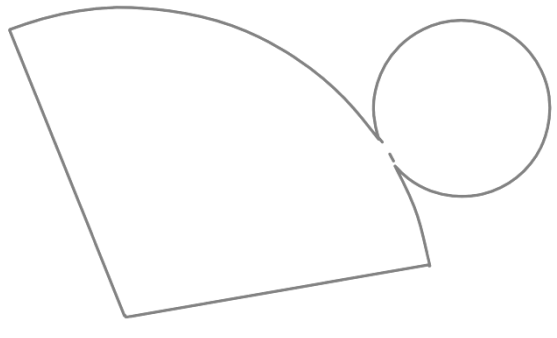
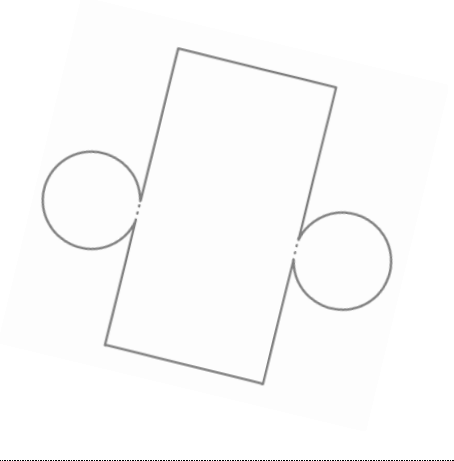
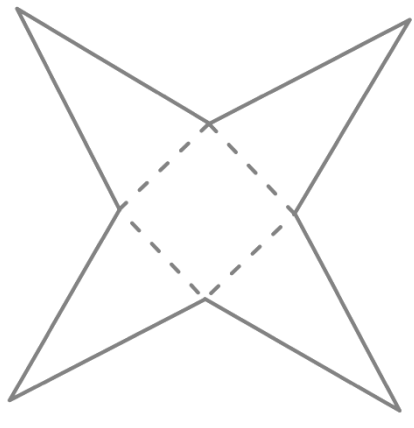
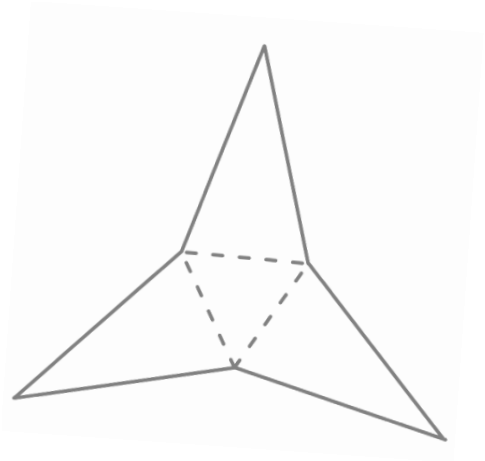
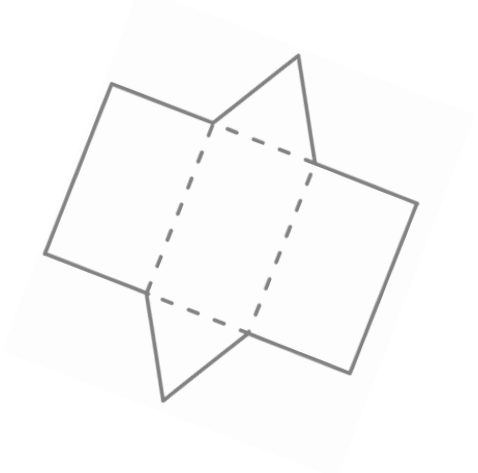
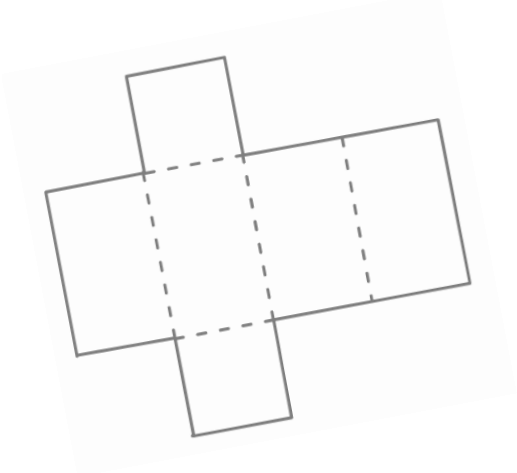
4 triangles  
et  
1 carré

4 triangles

1 disque  
et  
1 secteur de disque

2 disques  
et  
1 rectangle





cube

prisme  
à base carrée

pyramide  
à base triangulaire

pyramide  
à base carrée

prisme  
à base triangulaire

boule

ovoïde

ellipsoïde

cône

cylindre

<p>1.</p> <p>Mets en paire les cartes bleues avec les solides.</p>	<p>2.</p> <p>Mets en paire les cartes vertes avec les solides.</p>
<p>3.</p> <p>Mets en paire les cartes jaunes avec les solides.</p>	<p>4.</p> <p>Mets en paire les cartes rouges avec les solides.</p>
<p>5.</p> <p>Mets en paire les cartes blanches avec les solides.</p>	<p>6.</p> <p>Mets en paire les cartes grises avec les solides.</p>
<p>7.</p> <p>Choisis un solide et décris-le avec une carte de chaque couleur.</p>	<p>8.</p> <p>Sors tous les solides et associe les séries de cartes une à une pour créer un grand tableau.</p>

9.

Choisis les cartes rouges.  
Associe chaque carte à un solide. Regroupe les solides qui ont le même nombre de sommets.

10.

Choisis les cartes vertes.  
Associe chaque carte à un solide. Regroupe les solides qui ont le même nombre de faces.

11.

Choisis les cartes jaunes.  
Associe chaque carte à un solide. Regroupe les solides qui ont le même nombre d'arêtes.