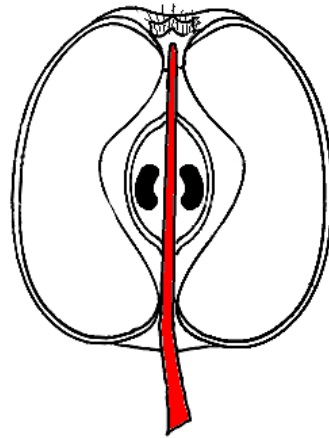
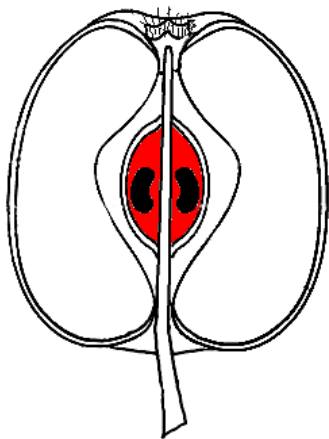


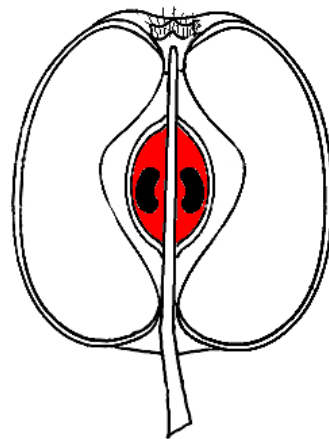
pedoncule



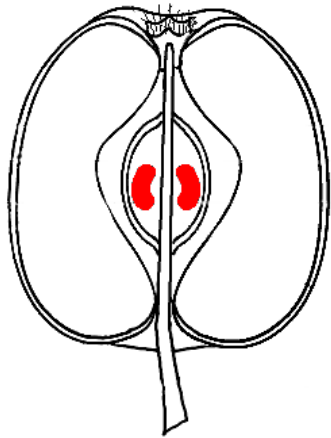
pedoncule



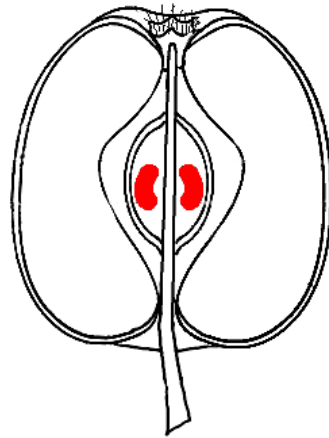
endocarpe



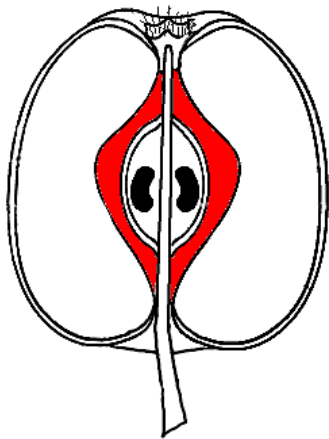
endocarpe



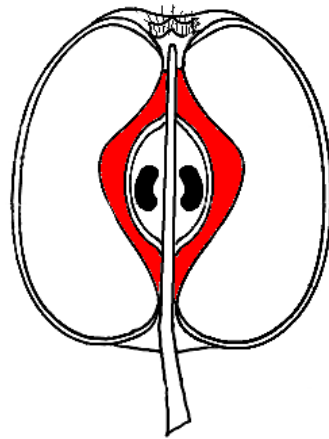
graine



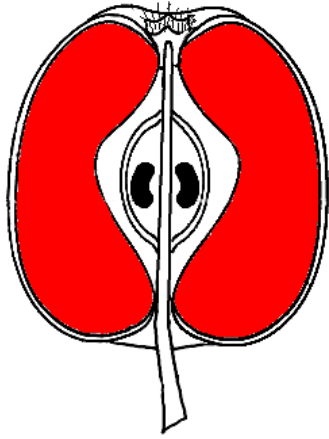
graine



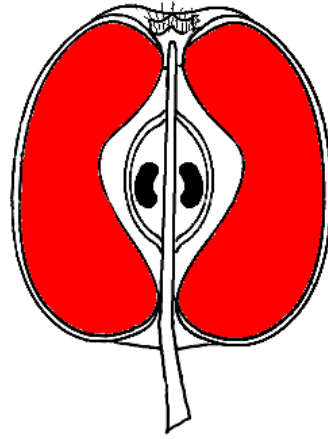
mésocarpe



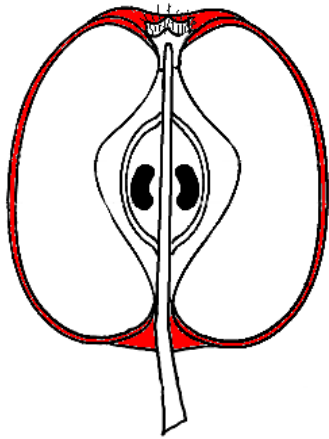
mésocarpe



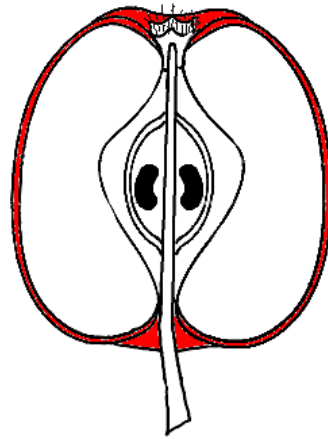
conceptacle



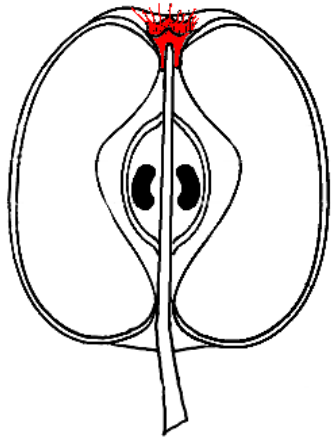
conceptacle



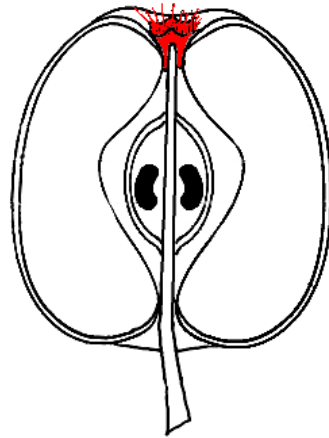
épicarpe



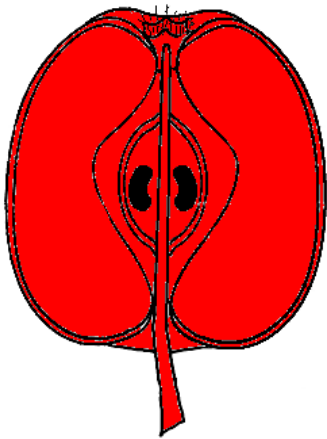
épicarpe



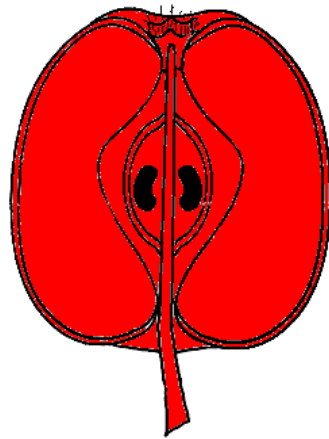
restes des pièces florales



restes des pièces florales



pomme



pomme

Le **pédoncule ou queue** est la partie du fruit qui le rattache à la tige.

Le _____ est la partie du fruit qui le rattache à la tige.

L'**endocarpe** est la partie centrale de la pomme. Il forme la partie résistante qui entoure les graines.

L' _____ est la partie centrale de la pomme. Il forme la partie résistante qui entoure les graines.

La **graine** est la partie qui sert à la reproduction du fruit.

La _____ est la partie qui sert à la reproduction du fruit.

Le **mésocarpe** est la partie intermédiaire du fruit. L'endocarpe et le mésocarpe forment le carpelle, qui, dans les fruits simples, est la partie comestible du fruit.

Le _____ est la partie intermédiaire du fruit. L'endocarpe et le mésocarpe forment le carpelle, qui, dans les fruits simples, est la partie comestible du fruit.

Le **conceptacle** est la partie de la pomme que l'on mange. Il provient du conceptacle de la fleur du pommier, il a grossi, il est devenu charnu.

Le _____ est la partie de la pomme que l'on mange. Il provient du conceptacle de la fleur du pommier, il a grossi, il est devenu charnu.

Le **péricarpe ou la peau** est le tissu végétal qui recouvre la pomme.

Le _____ est le tissu végétal qui recouvre la pomme.

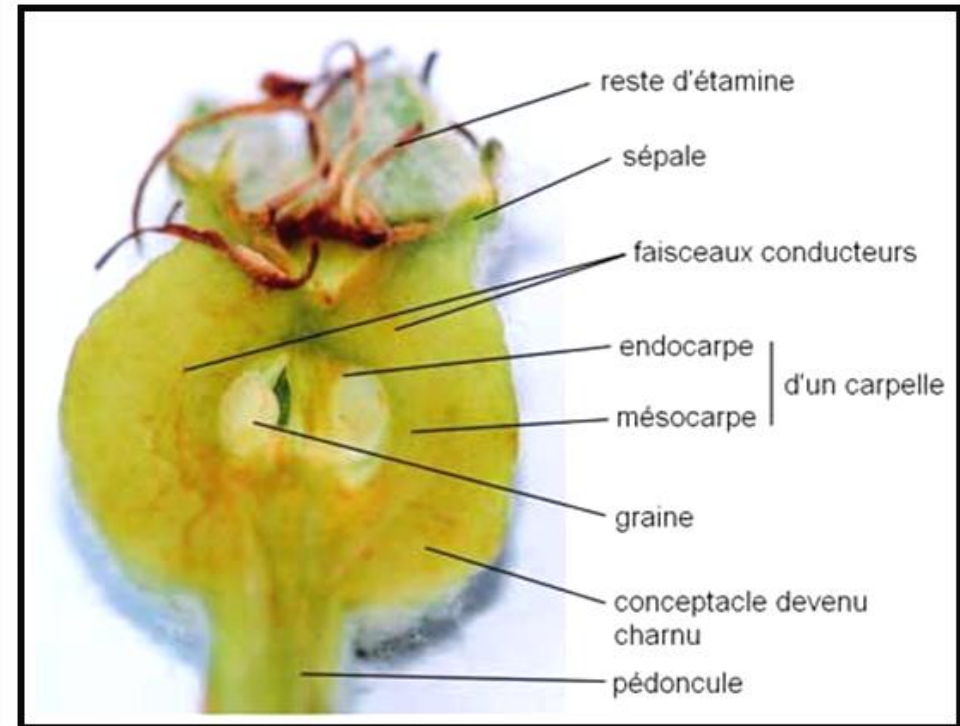
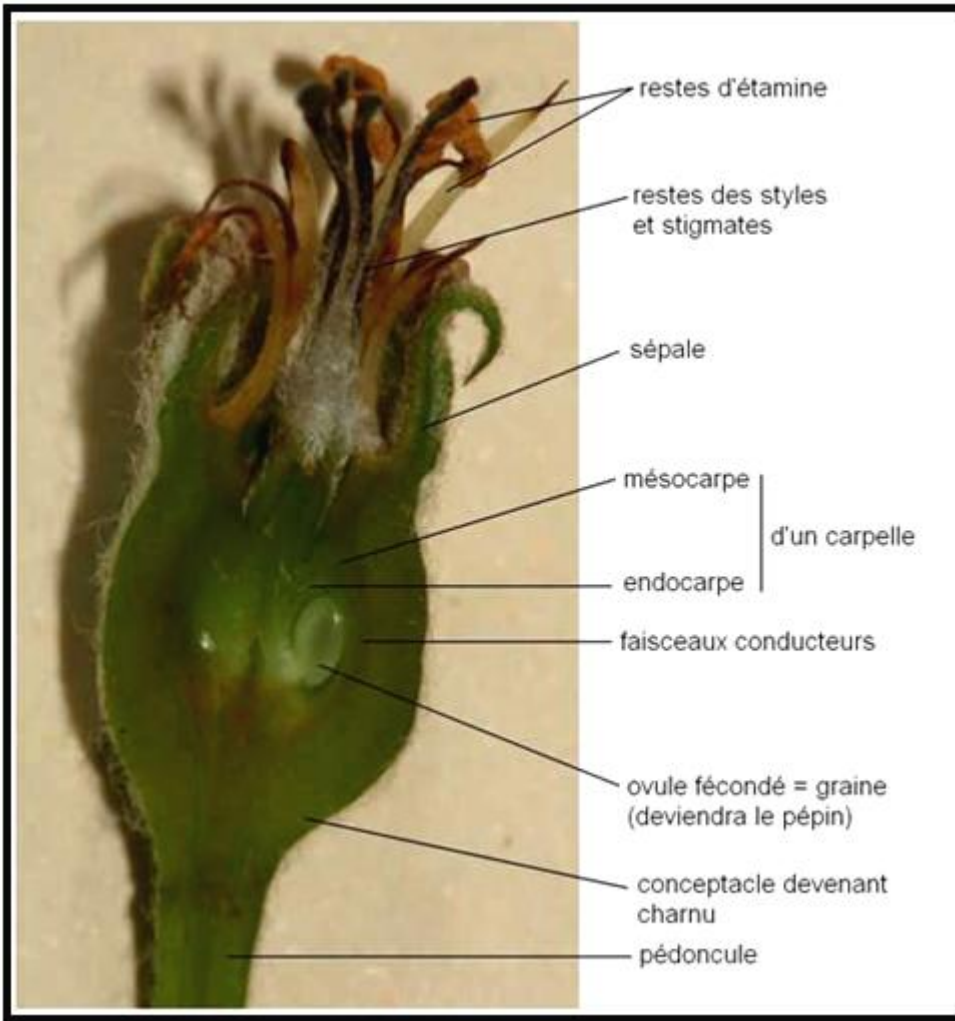
Les **restes de pièces florales** proviennent de la fleur de pommier à partir de laquelle la pomme s'est développée.

Les _____ proviennent de la fleur de pommier à partir de laquelle la pomme s'est développée.

La pomme est un fruit complexe, ou faux-fruit, ce type de fruit est nommé piridion.

Les fruits simples sont formés par le développement de l'ovaire. La paroi de l'ovaire forme la paroi du fruit (péricarpe).

Dans le cas de la pomme, la partie charnue que l'on mange s'est développée à partir du conceptacle de la fleur de pommier.



<http://www.biogeolsvt.info/>

