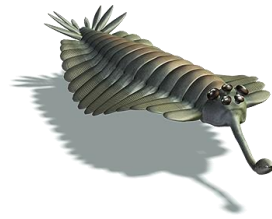


Opanibia



embranchement des arthropodes

entre 4,3 et 7 cm

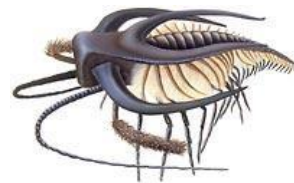
carnivore

rare

Opanibia



Marella



embranchement des arthropodes

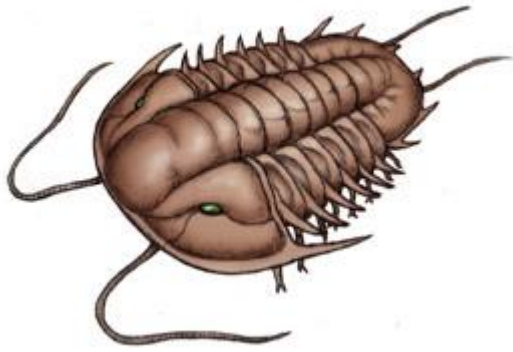
25 mm

dépositivore

nageur prédateur

commun

Marella



Olenoides serratus



embranchement des arthropodes

jusqu'à 72 cm

carnivore

commun

le plus connu des trilobites

Olenoides serratus



Anomalocaris



embranchement des arthropodes

environ 25 cm

carnivore, le plus grand prédateur du

cambrien

commun

Anomalocaris



Pikaia



embranchement des chordés
4 cm de long
suspensivore ou dépositivore
nageur
relativement rare

Pikaia



Helicoplacoidea



embranchement des échinodermes
7 cm
suspensivore
commun

Helicoplacoidea



Acrothyra gregaria



embranchement des brachiopodes

2 mm

suspensivore

commun

Acrothyra gregaria



Pelkirkia columbia



embranchement des priapuliens

60 mm de long

carvinaire

commun

ver tubicole

Pelkirkia columbia



Diagoniella hindei



embranchement des porifères

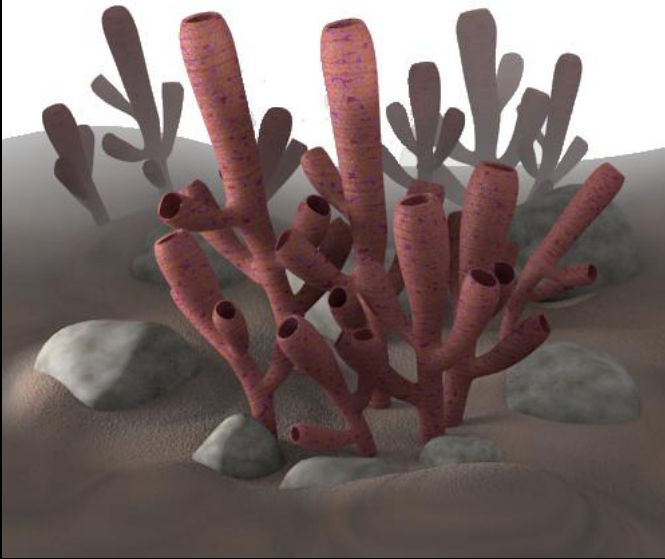
18 mm

suspensivore filtreur

éponge

commun

Diagoniella hindei



Vauscia



embranchement des porifères

8 cm

suspensivore

filtreur

commun

Vauscia



embranchement des mollusques

4 cm de long

dépositivore

commun

Haplophrentis

carinatus

Haplophrentis carinatus



embranchement des mollusques

5,5 cm de long

herbivore

brouteur

commun

Wiwascia

Wiwascia



Etenorhabdodus capulus



embranchement des cténophores

70 mm

sorte de méduse

Etenorhabdodus capulus



Byrionia



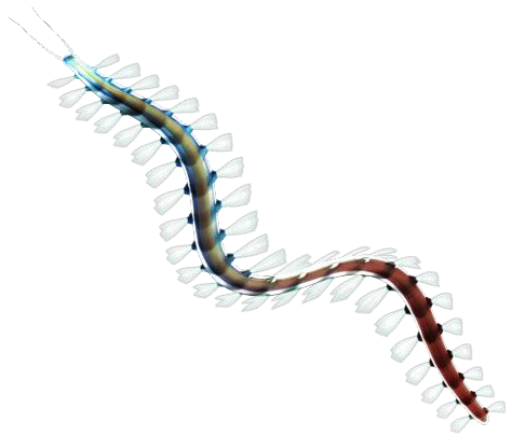
Embranchement des cnidaires

100 mm

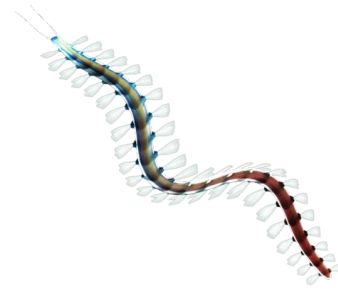
carnivore suspensivore

commun

Byrionia



Burgessochaeta
setigera



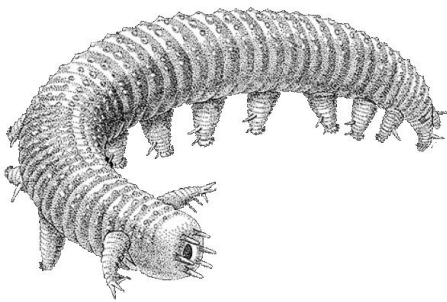
embranchement des annélides

49 mm

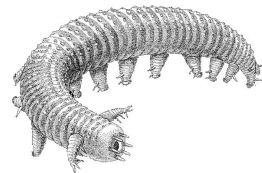
ver fouisseur

dépositivore

Burgessochaeta
setigera



Aysheaia pedunculata



embranchement des onychophores

1 à 6 cm

carnivore

Animal très primitif

Aysheaia pedunculata

Les embranchements de la vie animale

embranchement des arthropodes

Les arthropodes sont un embranchement désignant un animal constitué d'une suite d'anneaux durs extérieurement, articulés de manière souple.

embranchement des chordés

Cet embranchement est caractérisé par la présence d'une tige cartilagineuse rigide qui sert de squelette axial et aide à soutenir le corps.

embranchement des échinodermes

Les échinodermes sont des animaux caractérisés par leur squelette dermique.

embranchement des brachiopodes

Les brachiopodes sont un embranchement désignant des animaux marins à coquilles bivalves.

embranchement des priapulien

Les priapulien sont un embranchement de vers marins possédant une trompe extensible.

embranchement des porifères

Les porifères sont un embranchement désignant les éponges.

embranchement des mollusques

Les mollusques sont des animaux invertébrés à corps mous.

embranchement des cténophores

Les cténophores sont des organismes marins carnivores transparents.

embranchement des cnidaires

Les cnidaires sont des espèces animales relativement simples et urticantes.

embranchement des annélides

Les annélides sont un embranchement désignant les vers.

embranchement des onychophores

Les onychophores sont un embranchement d'animaux segmentés, portant une paire d'appendices non articulés sur chaque segment.



La vie animale au Cambrien

Montessor

... mais pas que !

Document réalisé à l'aide :

- <http://www.burgess-shale.rom.on.ca/> : certaines photos viennent de ce site, merci de respecter les droits d'auteur comme stipulé sur le site : usage personnel uniquement
- Wikipédia