



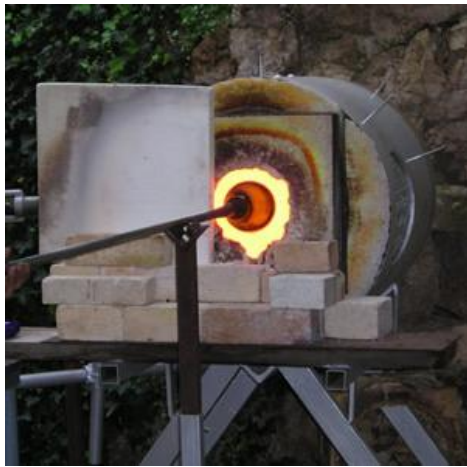
le four de fusion



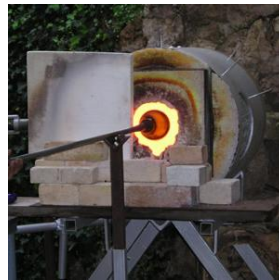
Pour fabriquer du verre, on fait chauffer du sable, et on ajoute de la soude, et de la potasse.

Pour faire passer une matière de l'état solide à l'état liquide, il faut la chauffer jusqu'à son point de fusion. Le point de fusion du sable est très élevé. Il est de 1670°C . La soude et la potasse sont utilisées comme fondants. Ils permettent de faire baisser le point de fusion à 1300°C .

four de fusion



le four de réchauffe



C'est le four dans lequel les verriers réchauffent le verre qui devient solide en se refroidissant, pour continuer à le travailler.

four de réchauffe



l'arche de recuisson



arche de recuisson

Elle permet de faire baisser lentement la température de l'objet en verre.
En refroidissant trop rapidement, il pourrait casser.



le marbre



marbre

C'est une table en fonte sur laquelle les verriers peuvent faire rouler le verre.



le banc de verrier



banc de verrier

C'est l'endroit où le verrier façonne le verre. Il a la particularité de posséder deux longs bras sur lesquels on fait rouler la canne.



la mailloche



mailloche

Elle permet de centrer le verre sur la canne et de lui donner une forme bien ronde.



la canne



canne

Elle permet de cueillir le verre en fusion dans le four puis de le façonner. Les verriers doivent la tourner en permanence pour éviter que le verre ne se déforme ou tombe.



les ciseaux



ciseaux

Ils permettent de couper le verre.



la pince



pince

Elle permet d'ouvrir et de façonner le verre en fusion.



souffleur de verre

souffleur de verre